

報告書作成ソフト SIR-EZシリーズ用 windows10対応

Report Editor Pro

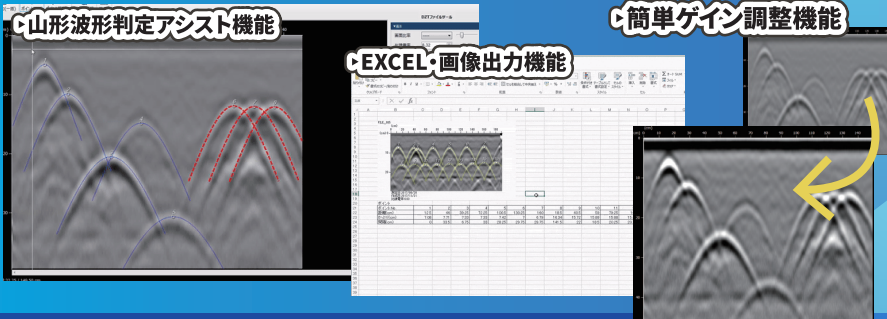
電磁波レーダストラクチャスキャンSIR-EZシリーズ専用ソフト

編集・報告書作成に

C山形波形判定アシスト機能

C簡単ゲイン調整機能

CEXCEL・画像出力機能



KEYTEC
GSSI www.key-t.co.jp



今までにない使い心地を体験してください。

進化するソフト、Report Editor Pro



現場を支える
「使いやすさ」



現場の課題を解決する
「機能」



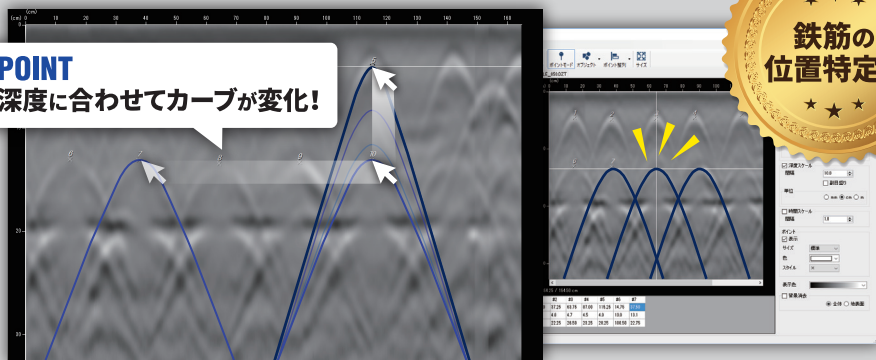
現場の声に応え続ける
「実績」

ハイパボラアシスト機能を用いて鉄筋位置を判定!

鉄筋位置特定がより簡単に!直感的に!

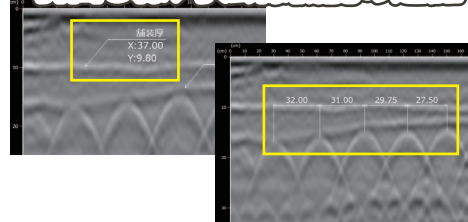
Proには、ハイパボラアシスト機能を搭載!
比誘電率・深さに合わせて山形波形(カーブ)が変化し、
判定が難しい波形や、下部筋の位置特定に活躍する新機能です。

POINT
深度に合わせてカーブが変化!

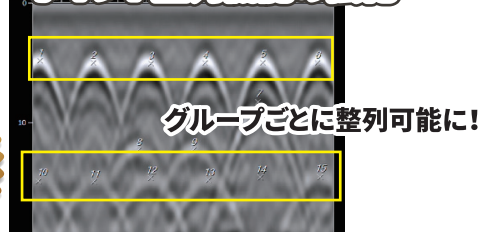


新機能追加 バージョンアップ

引出し線、寸法線機能の追加



ポイント整列機能の強化



- 自動アップデート通知
- 有償オプション機能追加!

更にユーザー目線に立ったPro版!

徹底した「現場主義」のこだわり

多機能電磁波レーダSIR-EZ XTの多様な用途にも対応し、
今後もオプション等に対応してまいります。
これまでのReportEditorユーザーからさまざまな要望を
取り入れたPro版は、今まで以上にデータ分析・報告書作成を効率化します。

ご要望に応えるための定期バージョンアップ

最新技術の採用により、その機能性・操作性は進化を続けています!
自動アップデート通知機能によりいつでも最新版ソフトをインストールできます。

解決!
今までのソフトは、
データ処理が重い!

解決!
従来のは、
windows10に未対応

解決!
よく行う作業を
もっと楽にしたい

いますぐお問合せ

KEYTEC 株式会社

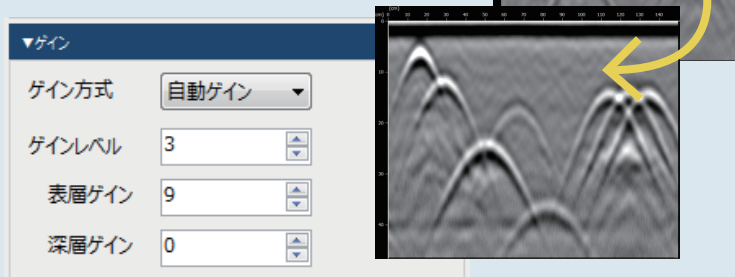
東京オフィス 03-5534-8881

関西オフィス 078-200-5217

簡単ゲイン調整機能

簡単にゲイン調整が可能になりました。全体のゲインレベル、表層ゲイン、深層ゲインの3つを調整するだけ

理想のゲインに調整可能!



鉄筋ピッチが明確に!

ポイント情報に間隔の項目も追加されました! ポイントを打ってすぐに把握が可能になりました。

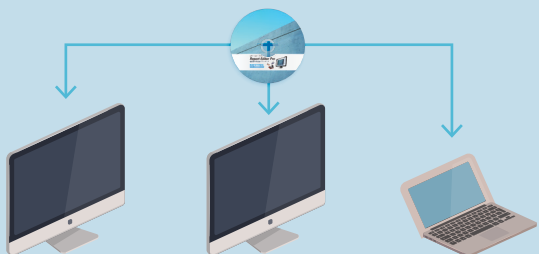
	#1	#2	#3	#4	#5	#6	#7	#8
距離(cm)	15.75	28.50	50.00	65.75	82.25	113.75	129.75	134.00
かぶり(cm)	5.9	11.5	23.7	17.4	35.6	13.8	13.6	13.8
間隔(cm)	0.00	12.75	21.50	15.75	16.50	31.50	10.00	10.25

構成品

- ・インストールCD×1枚
- ・USB キー×1個



1ライセンスで複数台にインストール可能



ただしソフトを動かすにはUSB キーが必要です
複数台でご使用の場合は追加USB キーをご購入ください

自動マーキング(EAP)機能プラス

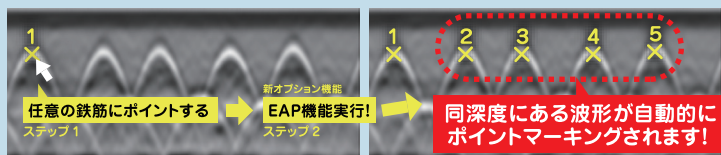
有償オプション機能

NEW

「報告書作成の仕事に効く!」

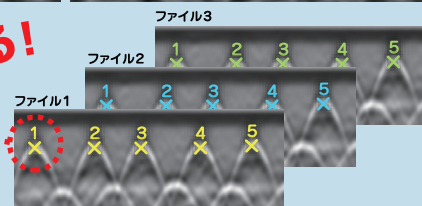
EAPとは…Efficient Automatic Point

- ① 同じデータ上の鉄筋に自動マーキング可能!
- ② 複数ファイルにも自動マーキング可能!



マーキング作業が
100倍速くなる!

一箇所マーキングすれば
同じ探査面の
複数ファイルも
自動マーキング!

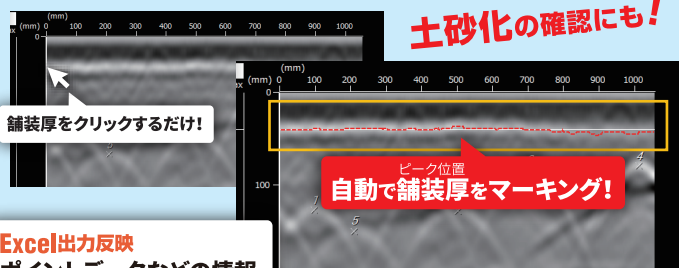


舗装・覆工厚機能プラス

有償オプション機能

床版厚さ、アスファルト舗装厚、トンネル覆工厚等厚みのピークを自動マーキングするオプション機能です。

土砂化の確認にも!



Excel出力反映
ポイントデータなどの情報もEXCELに反映可能です。

← スクリーンショット

ポイントNo	1	2	3	4	5	6
距離(mm)	100	402.5	700	1015	210	497.5
かぶり(mm)	126.8	153.8	82.8	78	148.7	126.9
深度(mm)	0	392.5	297.5	315	695	297.5

← ポイントデータ

舗装厚計測(File_006)	0	100	200	300	400	500
距離(mm)						
深度(mm)	40.7	38.8	38.8	38.8	40.7	38.9

← アスファルト厚データ

舗装厚統計(File_006)	最小値	最大値	平均値
深度(mm)	36.9	44.5	40.5

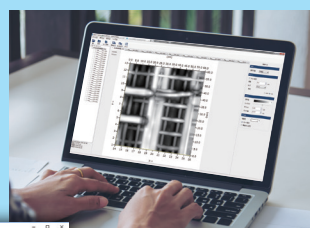
← アスファルト統計データ

3D表示機能プラス

有償オプション機能

いままでPro上で表示できなかった3D探査データがオプションとして登場!

3D探査データの2Dデータ波形にポイントすることで、簡単に立体表示することも可能に



3D探査データを立体化!

山形波形にポイントするだけ

いますぐお問合せ

KEYTEC 株式会社

東京オフィス 03-5534-8881

関西オフィス 078-200-5217